

Η ΕΛΛΑΣ ΕΝΙΚΗΣΕ ΤΟ ΔΗΜΟΨΗΦΙΣΜΑ ΑΠΕΒΗ ΥΠΕΡ ΤΟΥ ΒΑΣΙΛΕΩΣ

ΤΑ ΠΡΩΤΑ ΑΠΟΤΕΛΕΣΜΑΤΑ

- Είς τήν περιοχήν Ἀθηνῶν ἐψήφισαν εἰς 178 τμήματα 103.967 Βασιλεύς 59.906 Δημοκρατία 18.494 Λευκά 25.538
Είς τήν περιοχήν Πειραιῶς ἐψήφισαν εἰς 85 ἐπί 98 τμημάτων 57.296, Βασιλεύς 25.806 Δημοκρατία 31.440.
Είς τήν ὑπαίθριον Ἑλλάδα ἡ ἀναλογία ὑπέρ τοῦ ψηφοδέλιου τοῦ Βασιλέως ἐγγίζει τὰ 90 0/0.

ΤΟ ΓΕΝΙΚΟΝ ΠΟΣΟΣΤΟΝ ΥΠΟΛΟΓΙΖΕΤΑΙ ΕΙΣ 70 ΚΑΙ ΑΝΩ



Ἀνάπυρος πολέμου ὁδηγεῖται εἰς τὸ 154 ἐκλογικὸν τμήμα (δύο Δημοτικὸν σχολεῖον, Ἀρτεῖς 9 τέτρα κτῆς ὁδοῦ Πάρνηθος) διὰ τὴν ψήφισιν.

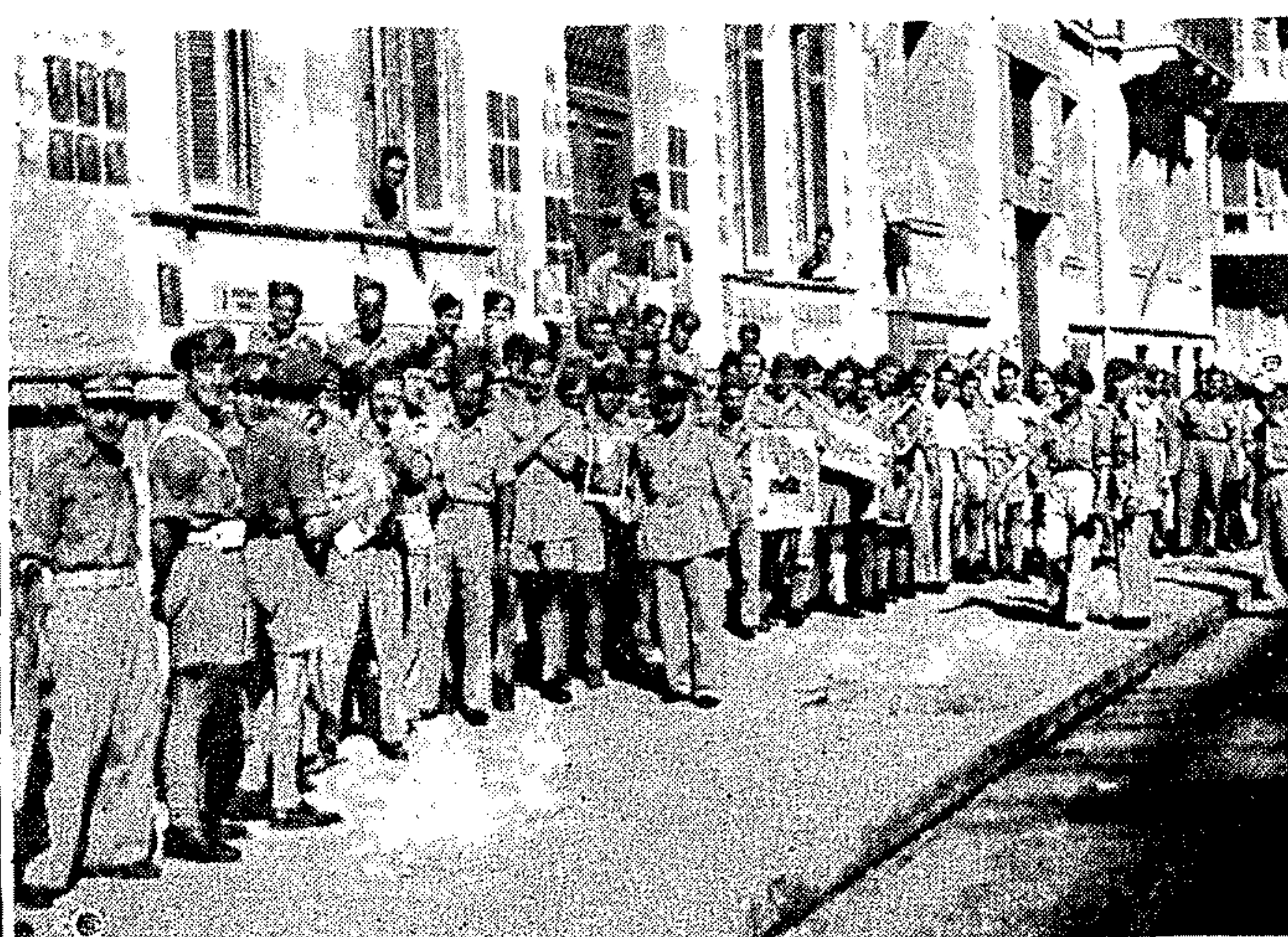
ΙΣΧΥΡΑ ΜΟΙΡΑ ΑΓΓΛΙΚΟΥ ΣΤΟΛΟΥ ΘΑ ΚΑΤΑΠΛΕΥΣΗ ΕΙΣ ΤΟΝ ΠΕΙΡΑΙΑ

Μετὰ τὴν ἀναχώρησιν τοῦ Ἀμερικανικοῦ

ΛΟΝΔΙΝΟΝ. 1. (Ἄθ. Πρ.) - Ἐκπερισσότεροι πύλοι Βρετανικοῦ Ναυτοῦ ἐπέδρασαν σήμερα ἐπὶ τὴν ἑλλάδα...



Στρατιῶται ψηφίζουν εἰς τὸ πορτὰ τὰ παλαιὰ κἀκτορα 4α ἐκλογικὸν τμήμα.



Οἱ ἄνδρες τῆς ἀεροπορίας οχηματίζονται μὲν ὀπίρην πρὸ τοῦ ὑπ' ἀριθ. 3α ἐκλογικοῦ τμήματος τοῦ ἐγκαταστημένου εἰς τὴν αἰθούσαν τοῦ ἀεροσταθμοῦ Ἀθηνῶν, Φραγκλιῶν Ρουῤῥβετ 27.

ΦΩΤΟΓΡΑΦΙΚΟΝ ΡΕΠΟΡΤΑΖ ΤΟΥ ΔΗΜΟΨΗΦΙΣΜΑΤΟΣ ΑΠΟ ΤΗΝ ΘΕΣΣΑΛΟΝΙΚΗΝ



Τρεῖς φωτογραφίαι ἀπὸ τὴν ἐκλογικὴν κίνησιν τῆς Μακεδονικῆς Πρωτεύουσας, ἀπὸ τὰς ὁποίας φαίνεται ἡ ἀδρόα σὺν μετοχῇ τοῦ λαοῦ τῆς Θεσσαλονικῆς εἰς τὸ δημοψήφισμα. Αἱ φωτογραφίαι ἐλήφθησαν ἀεροπορικῶς εἰδικῶς διὰ τὸ «Ἐμπρός».

Τὸ Δημοψήφισμα διεξήχθη ὑπὸ τὴν ἐκτεταμένην ἐπιτήρησιν τῆς ἑλλάδος ἡ ἑπὶ τὴν ἐκτεταμένην ἐπιτήρησιν τῆς ἑλλάδος...

ΕΙΣ ΤΑΣ ΑΘΗΝΑΣ

Εἰς τὴν περιοχὴν Ἀθηνῶν ἐπὶ 178 τμημάτων καὶ ἐγγεγραμμένοι 175.407 ψήφισαν 10.960 Ἐπὶ 609 Βασιλεῖς 59.906 Δημοκρατία 18.494, Λευκά 25.538, καὶ 199. Οἷται τὸ ὅτι τῆς Βασιλευστικῆς πποσποσὴν ἀνῆλθεν εἰς 57,5 % καὶ τῆς φασολογικῆς ἀποσῆς εἰς 23%

ΕΙΣ ΤΟΝ ΠΕΙΡΑΙΑ

Εἰς τὸν Πειραιᾶ ἀνεκινώθησαν τὰ ἀποτελέσματα 85 ἐπὶ 98 οὐλοῦ τμημάτων:
Κοτ' ἀπὸ τῶν ψήφισαν ἐν ὄκω:
Βασιλεῦς Γεωργίος 25.806
Δημοκρατία 31.440
Λευκά 59

ΕΙΣ ΑΤΤΙΚΗΝ

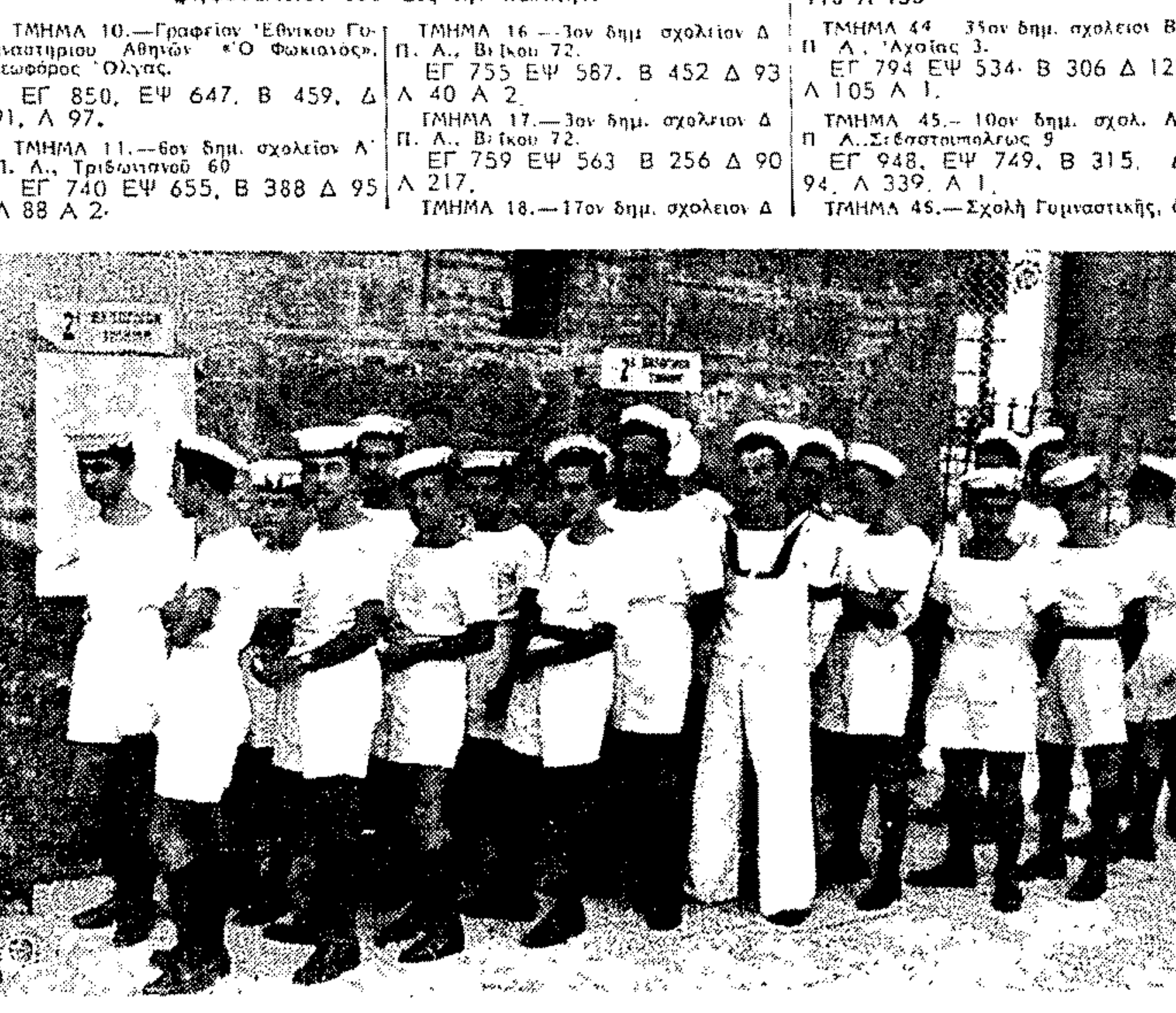
Εἰς δάσσα γὰρ τῆς Ἀττικῆς 178 τμημάτων ἐψήφισαν 2369.
Βασιλεῦς Γεωργίος 1840
Δημοκρατία 208
Λευκά 311
Ἄκουσ 3

ἸΑΠΟΤΕΛΕΣΜΑΤΑ Ἀθηνῶν κατὰ τμήματα

Χάρις συντομίας καὶ ὁμοιοῦ ἐν κώρον καθέτωσαν τὰς ἐπὶ συντομίας: Εἰς ὁμοιοῦ ἐν κώρον καθέτωσαν τὰς ἐπὶ συντομίας: Εἰς ὁμοιοῦ ἐν κώρον καθέτωσαν τὰς ἐπὶ συντομίας...

Table with columns for district names and election results (Basileus, Democracy, Whites).

Ὁ ἀρχηγὸς τοῦ Λαϊκοῦ κομματος καὶ ὑπουργὸς τῶν Ἐνοπιῶν Δυνάμεων κ. Π. Μαυρομμάτης, ὁ ὁποῖος ἠγήθη τοῦ ἀγῶνος κατὰ τὸ δημοψήφισμα, καθ' ἕνα στήριγμα δίπλα τοῦ ψηφοδέλιου τοῦ εἰς τὴν κλήριν.



Ἄνδρες τοῦ πολεμικοῦ Ναυτικοῦ οχηματίζονται τὴν ὁρίαν πρὸ τοῦ 2α ἐκλογικοῦ τμηματος τῆς τῶν Νασῶν Ἀγίων Θεοδώρων.

Table with columns for district names and election results (Basileus, Democracy, Whites).